

Mostní list mostu pozemní komunikace			
Ev.č. mostu:	381-012		
Název mostu:	Most přes místní potok za Divákami		
Místní název:			
Předmět přemostění:	Vodoteč (občasný průtok)		
Převáděná komunikace:	2. třída / 381		
Název převáděné komunikace:			
Staničení liniové:	25.641 km	Staničení na úseku: 0.341 km	
Rok postavení:	1968		
Rok poslední rekonstrukce:			
Kraj:	Jihomoravský		
Okres:	Břeclav		
Obec (MČ):	Diváky		
Katastrální území:	Diváky		
Správce mostu:	kraj Jihomoravský, SÚS Jihomoravského kraje, oblast Jih, cestmistrovství Břeclav		
Zpracovatel mostního listu:			
Zatížitelnost v době uvedení do provozu, způsob a rok stanovení			
Způsob stanovení: $V_n = -$ $V_r = -$ $V_e = -$ $V_{aj}(V_a) = -$ Rok:			
Zatížitelnost současná, způsob a rok stanovení			
Způsob stanovení: N (Způsob stanovení zatížitelnosti neznámý) $V_n = 18.0\text{ t}$ $V_r = 36\text{ t}$ $V_e = 243\text{ t}$ $V_{aj}(V_a) = 12.0\text{ t}$ Rok: 2021			
Základní údaje			
Celkový počet polí: 1 Délka přemostění: 3.90 m Délka NK: 4.80 m Šikmost: Kolmý 100.00 g Volná šířka: 7.80 m Celková šířka mostu: 8.40 m Plocha mostu: 40.32 m ² Souřadnice mostu S-JTSK X: -586044 Y: -1184747 WGS: 48.992132°N 16.807886°E Popis spodní stavby: Popis nosné konstrukce: 8 ks nosníků ŽMP-62 98/35 dl. 4.8 m. Poznámka k nosné konstrukci:			
Ostatní údaje			
Výška mostu nad terénem: 1.65 m Výška NK nad hladinou vody: 0.00 m Q ₁₀₀ : - Normální hladina vody: 0.00 m Navrhovaná hladina NH: - m n.m. Kontrolní navrhovaná hladina KNH: - m n.m.			
Mostní podpěry a křídla			
-	Počet: 2		
	Typ podpěr: Krajní opěra	Druh: Masivní opěra	Materiál: Prostý beton
	Délka: 8.00 až 8.00 m	Šířka: 0.00 až 0.00 m	Výška: 0.00 až 0.00 m
Nosná konstrukce			
-	Počet polí: 1		
	Šikmá světlost: 3.90 m	Kolmá světlost: 3.90 m	Konstrukční výška: 0.35 m
	Rozpětí: 0.00 m	Šířka NK min.: - m	Šířka NK max.: - m
	Převažující materiál: Železobeton PREFA Další materiál: Nezadaný		
	Druh statického působení: Deska prostá Prefabrikát: ŽMP-62		
Vozovka			
-	Povrch komunikace: Živice	Skladba vozovky:	
	Šířka mezi obrubami: 6.80 m		
Chodníky			
- (Levý chodník)	Povrch chodníku: Nezadaný	Šířka chodníku: 0.50 m	Plocha chodníku: 4.10 m ²
- (Pravý chodník)	Povrch chodníku: Nezadaný	Šířka chodníku: 0.50 m	Plocha chodníku: 4.10 m ²
Svodidla/zábradelní svodidla			
-	Druh svodidla:	Výrobce:	Délka: - m
	Zábradlí: sloupky I č.80, madla prům. 50		
Cizí zařízení na mostě			
-	Typ zařízení:	Správce:	
Správní údaje			
Archivace projektu: Nezadaná			

Klasifikační stupeň stavu mostu

Nosná konstrukce: V - Špatný

Spodní stavba: V - Špatný

Použitelnost: III - Použitelné s výhradou

Datum provedení poslední HPM(1HPM,MPM): 26.4.2021

Reprodukční pořizovací hodnota: 0.00 Kč

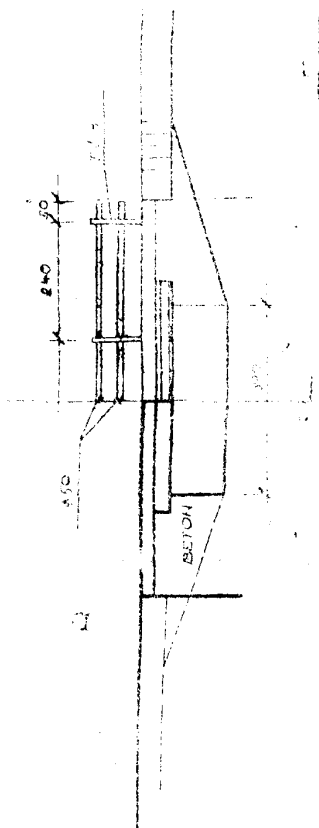
Datum posledního stanovení: -

Dne:

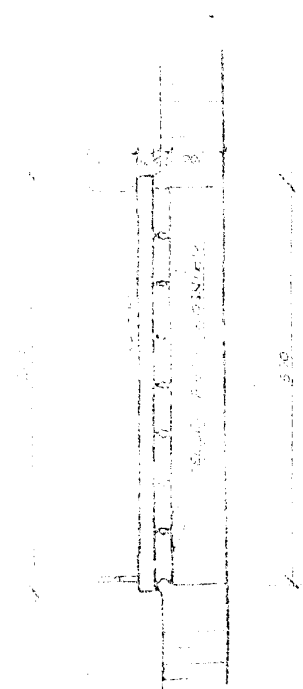
Vypracoval - podpis:

Datum tisku: 20.4.2022 10:16 Vytisknul z BMS: Procházková Zuzana, Ing.

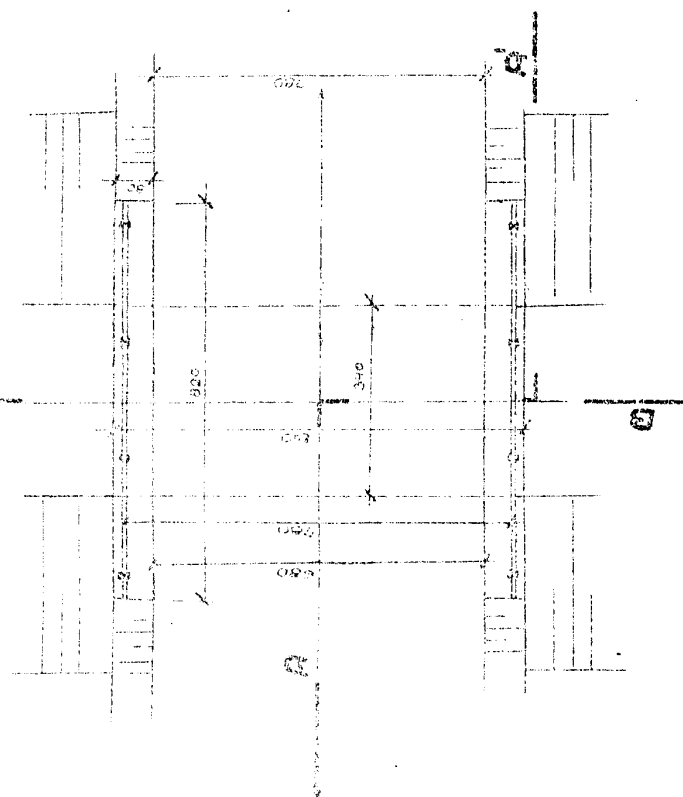
ŘEZ A-A



ŘEZ B-B

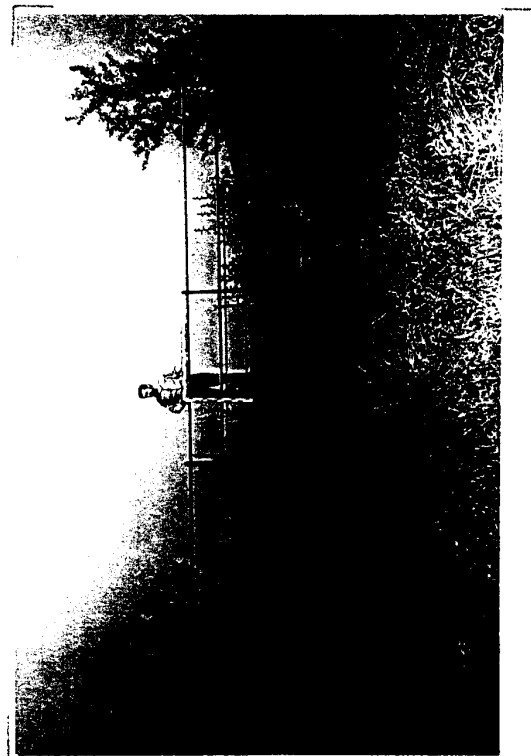


PŮDORYS



OVLOH

VELKOSTENOBY



Schematický náčrt mostu, převzatý z ML